

Table with columns: Tasa, Instrumento, TNA, Plazo, Var. directa, Var. Anual. Includes instruments like Call 7d, Caucción 7d, CPD 1-30 días, etc.

Table with columns: Dólar BCRA A3500, Plazo, Var. directa, Var. Anual. Includes instruments like SPOT, DLR092018, DLR102018, etc.

Table with columns: Rofex - Dólar Futuro, Posición, Vto., Plazo, TC, Tasa Imp., C. Ant., Var. Includes instruments like SPOT, DLR092018, DLR102018, etc.

Table with columns: Bonds, Bond, Code, Amt Out., Coupon, Price, YTM, MD, Maturity. Includes Sovereign USD, Bonar 18, Bonos Int. 19 NYL, etc.

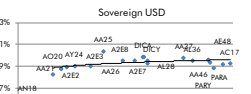


Table with columns: Bond, Code, Amt Out., Coupon, Price, YTM, MD, Maturity. Includes Sovereign Bond Inflation Indexed, Bonar 21, Bonar 22, etc.

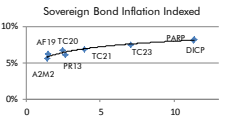


Table with columns: Sovereign and corporate ARS Floating Monetary Policy, TNA, Price, YTM, MD, Maturity. Includes Bonar 19, Bonar 20, Bonar 22, etc.

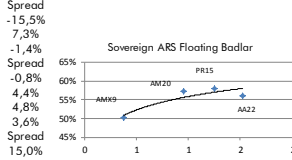


Table with columns: CABA TD C16, CABA TD C18, CABA TD C20, CABA TD C23, PBA TD S1 C2, PBA TD 2022, PBA TD 2025, Rio Negro 2020, Neuquén 2021, Mendoza 2021, Salta 2021. Includes columns for TNA, Price, YTM, MD, Maturity.



Table with columns: Corporate ARS Linked Floating Badlar, Hipotecario 2020, Galicia 2020, Supervielle 2022, T. Naranjo 2022. Includes columns for TNA, Price, YTM, MD, Maturity.



Table with columns: Sovereign ARS Fixed, Bonos Dual Jun-19, Bonte \$ Oct 21, Bonte \$ Oct 23, Bonte \$ Oct 26. Includes columns for TNA, Price, YTM, MD, Maturity.

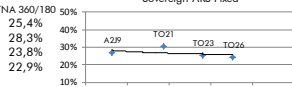


Table with columns: Lecaps ARS, LTP08, LTPN8, LTPD8, LTFE9, LTFP9, LTFM9, LTPS9. Includes columns for Days, Amt Out., Coupon, Price, TNA 360 MD, Maturity.

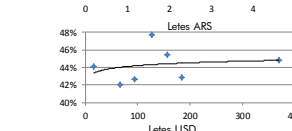


Table with columns: Letes USD, LID08, LITN8, LITD8, LITD9, LITD9. Includes columns for Days, Amt Out., Coupon, Price, TNA 360 MD, Maturity.

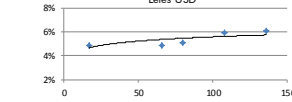


Table with columns: Lecabs, I1708, I21N8. Includes columns for Days, Amt Out., Coupon, Price, TNA 360 MD, Maturity.

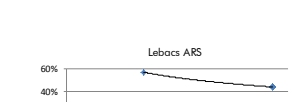


Table with columns: Nequén 21 NYL, Bs. As. 19 NYL, Salta 22 NYL, Bs. As. 21 NYL, CABA 21 NYL, Bs. As. PBJ 21 NYL, Córdoba 21 NYL, Bs. As. 23 NYL, Jujuj 22 NYL, Córdoba 26, Sta Fe 23 NYL, PBA 24 NYL, Mendoza 24 NYL, Salta 24 NYL, Chaco 24 NYL, T.Fuego 27 NYL, Chubut 26 NYL, Mun. Cord 24 NYL, Entre Rios 25 NYL, Nequén 25 NYL, Córdoba 24 NYL, Rio Negro 25 NYL, Bs. As. 27 NYL, CABA 27 NYL, Sta Fe 27 NYL, Córdoba 27 NYL, Par Bs.As. NYL, Corporate USD\*. Includes columns for Amt Out., Coupon, Price, YTM, MD, Maturity.

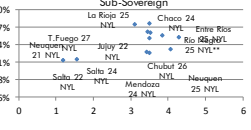
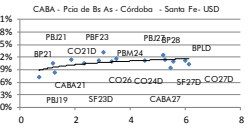
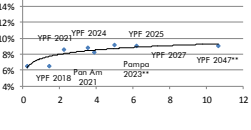
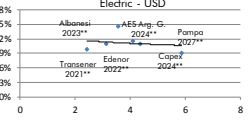
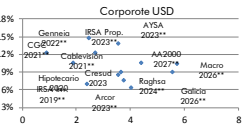


Table with columns: YPF 2018, IRSA Inv. 2019\*\*, Pan Am 2021, Hipotecario 2020, YPF 2021, Transener 2021\*\*, CGC 2021\*\*, Cablevision 2021\*\*, Gennepe 2022\*\*, Edenor 2022\*\*, IRSA Prop. 2023\*\*, YPF 2024, AA2000 2027\*\*, Albnesei 2023\*\*, Clisa 2023\*\*, Cresud 2023\*\*, Pampa 2023\*\*, AES Arg. G. 2024\*\*, Ancor 2024\*\*, Rogheo 2024\*\*, Capex 2024\*\*, YPF 2025, Galicia 2026\*\*, Macro 2026\*\*, Pampa 2027\*\*, YPF 2027, YPF 2047\*\*, Corporate USD\*. Includes columns for Amt Out., Coupon, Price, YTM, MD, Maturity.



\* Bloomberg Clean Price \*\* Callable Bond - Yield to Maturity \*\*\* Called

El presente documento ha sido realizado por Argenfunds S.A. con fines estrictamente informativos. No debe ser tomado como una invitación a suscribir cutopartes ni como una oferta de compra o venta de valores. El documento se ha realizado con fuentes de información consideradas confiables, pero la empresa no puede garantizar la exactitud de las mismas. Los fondos comunes de inversión están sometidos a variaciones en los precios de los activos que pueden afectar su rendimiento. Los rendimientos pasados de los fondos comunes de inversión no garantizan el desempeño futuro de los mismos. Las inversiones en cutopartes del Fondo no constituyen depósitos en Banco Macro S.A. a los fines de la Ley de Entidades Financieras ni cuentan con ninguna de las garantías que tales depósitos a la vista o a plazo puedan gozar de acuerdo con la legislación y reglamentación aplicables en materia de depósitos en entidades financieras. Asimismo, Banco Macro S.A. se encuentra impedida por normas del Banco Central de la República Argentina de asumir, tácita o expresamente, compromiso alguno en cuanto al mantenimiento, en cualquier momento, del valor del capital invertido, al rendimiento, al valor del rescate de la cuota partes o al otorgamiento de liquidez a tal fin. Gráficos de Elaboración propia. Fuentes Bloomberg y Bolsar.